



GIULIANI CAPITAL
COSTRUZIONI

CAPITOLATO

Via Shuman Punta L

Il Progetto

Il progetto prevede la realizzazione di 4 unità immobiliari indipendenti, completamente ristrutturate a nuovo, con finiture di pregio, materiali all'avanguardia e tecnologie di ultima generazione. Tutti gli appartamenti saranno certificati in Classe En. A, garantendo elevati standard di efficienza, comfort e sostenibilità.

4 UNITÀ IMMOBILIARI





4 TIPOLOGIE

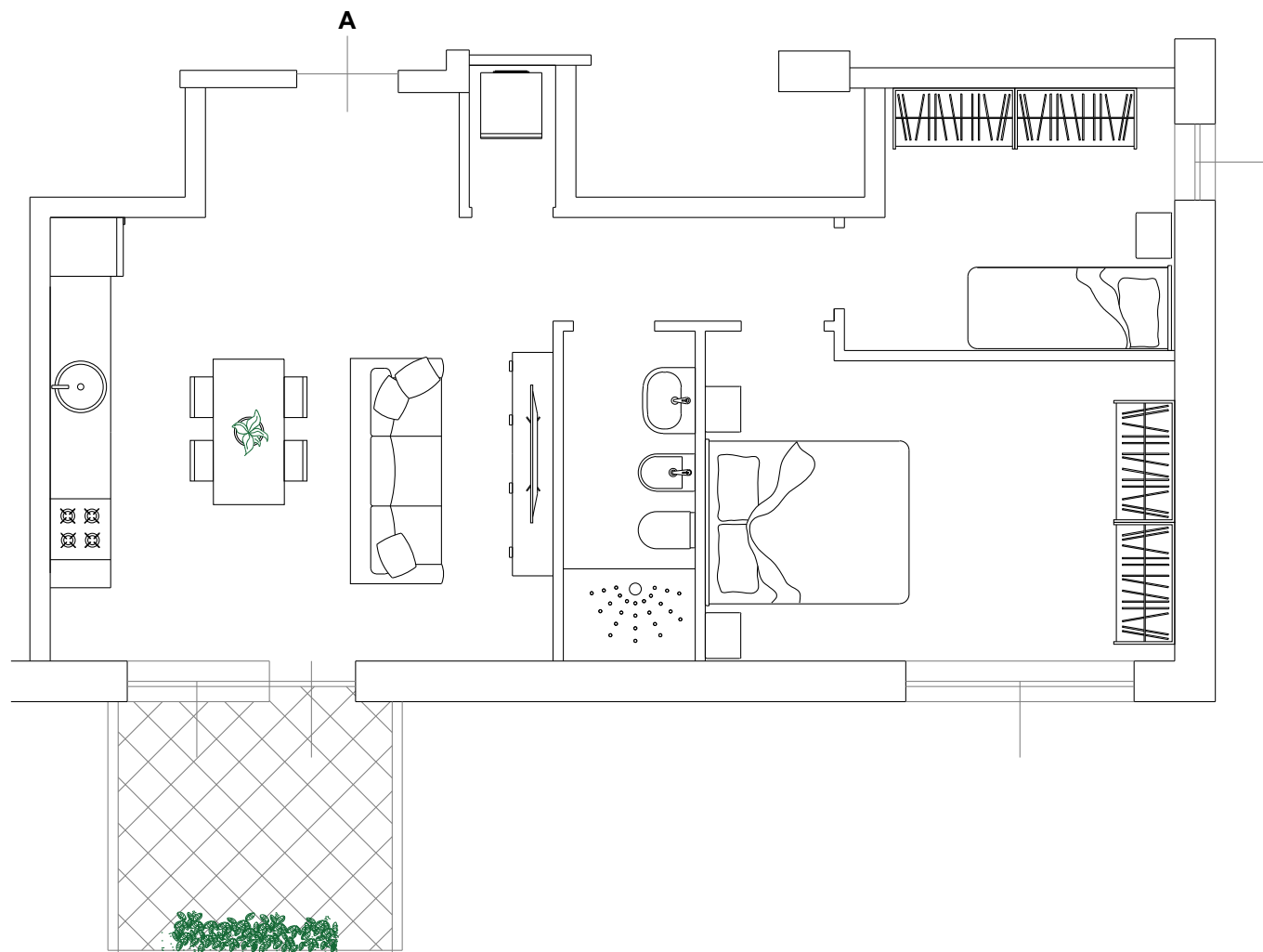
Gli Appartamenti

CAPITOLATO

Via Shuman Punta L

Tipologia A Trilocale

Classe Energetica **A**



2

CAMERE

1

BAGNO

1

BALCONE

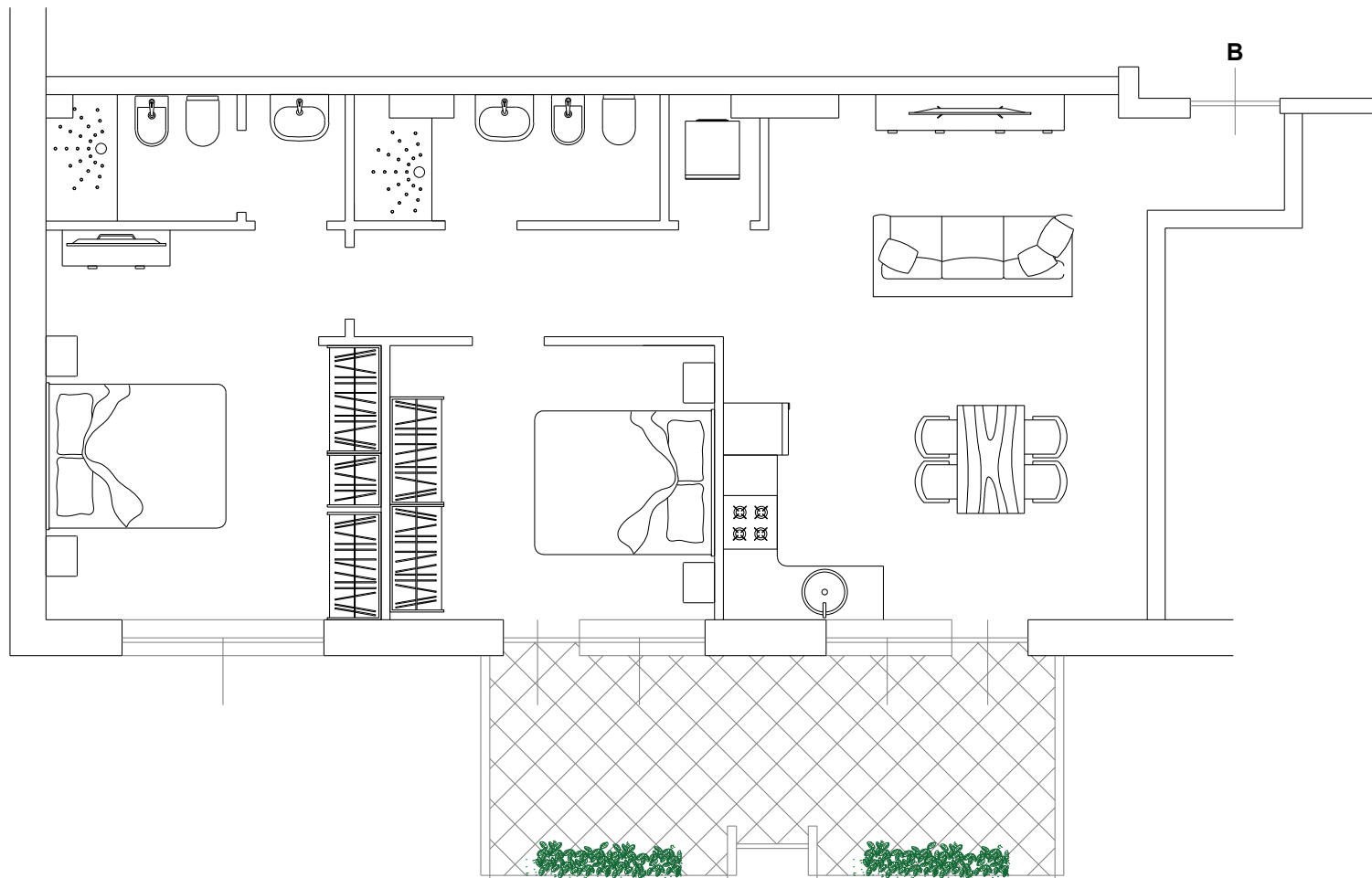
L'appartamento è composto da una zona giorno con cucina a vista. Completano la proprietà bagno, cameretta e camera da letto.



CAPITOLATO
Via Shuman Punta L

Tipologia B Trilocale

Classe Energetica **A**



2

CAMERE

2

BAGNI

1

BALCONE

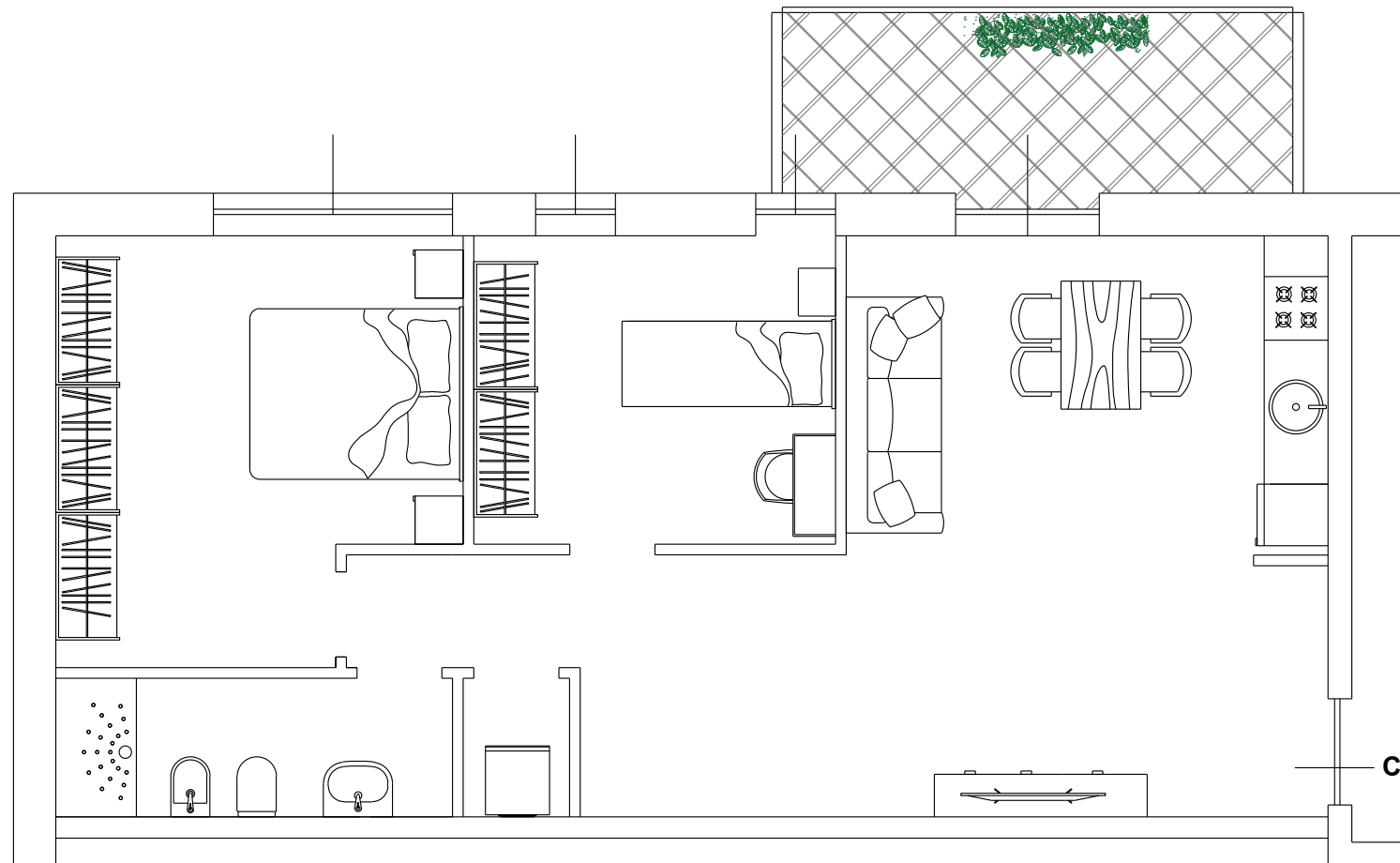
L'appartamento è composto da una zona giorno con cucina a vista. Completano la proprietà bagno, cameretta e camera da letto padronale con bagno privato.



CAPITOLATO
Via Shuman Punta L

Tipologia C Trilocale

Classe Energetica **A**



2

CAMERE

1

BAGNO

1

BALCONE

L'appartamento è composto da una zona giorno con cucina a vista. Completano la proprietà bagno, cameretta e camera da letto.



CAPITOLATO

Via Shuman Punta L

Tipologia D Trilocale

Classe Energetica **A**

2

CAMERE

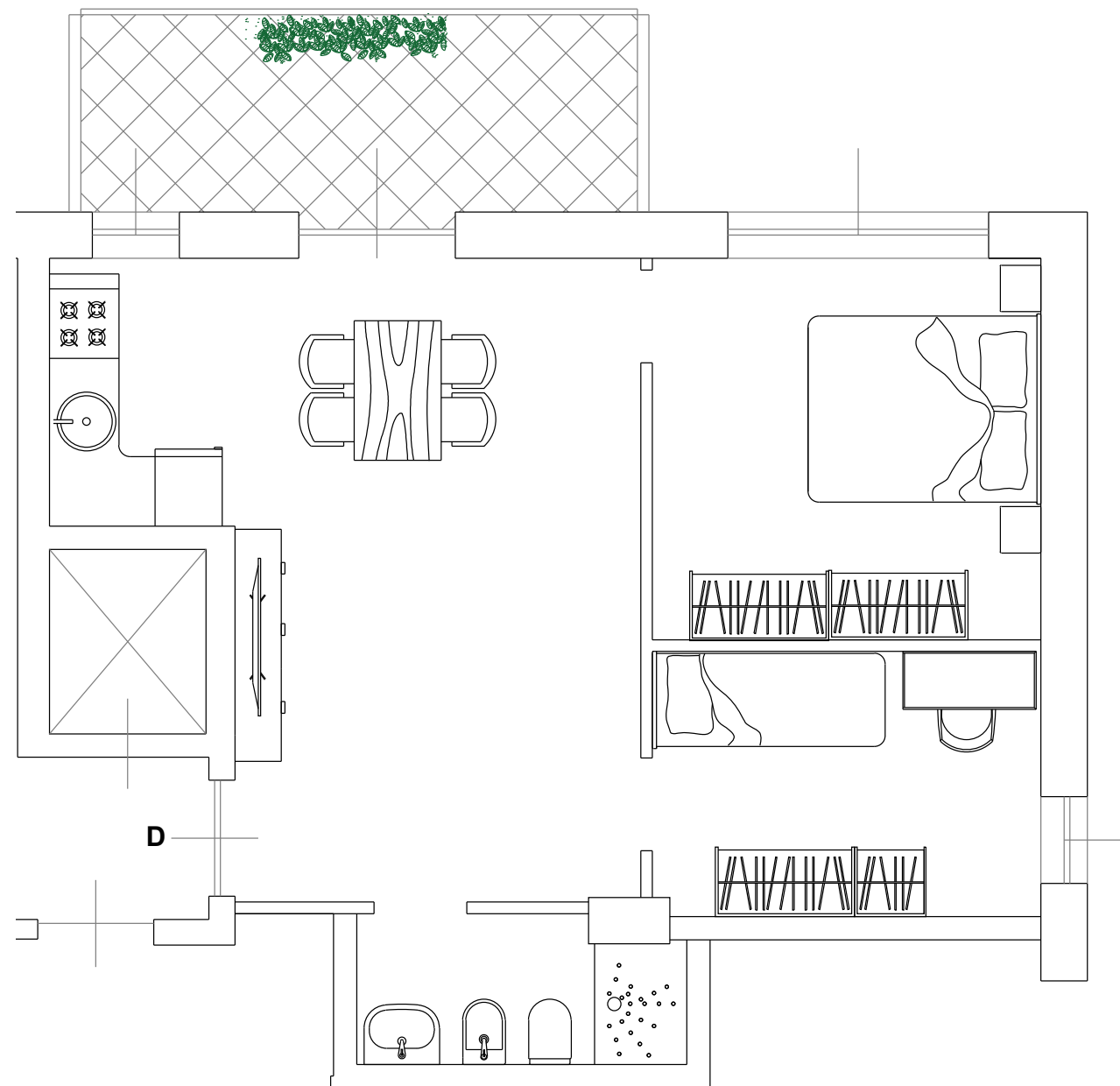
1

BAGNO

1

BALCONE

L'appartamento è composto da una zona giorno con cucina a vista. Completano la proprietà bagno, cameretta e camera da letto.

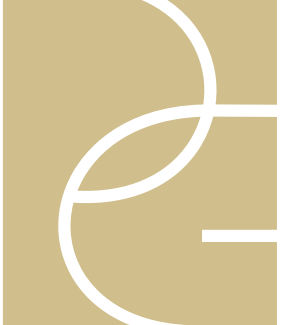






FINITURE / IMPIANTI
Gli Interni





Pavimenti

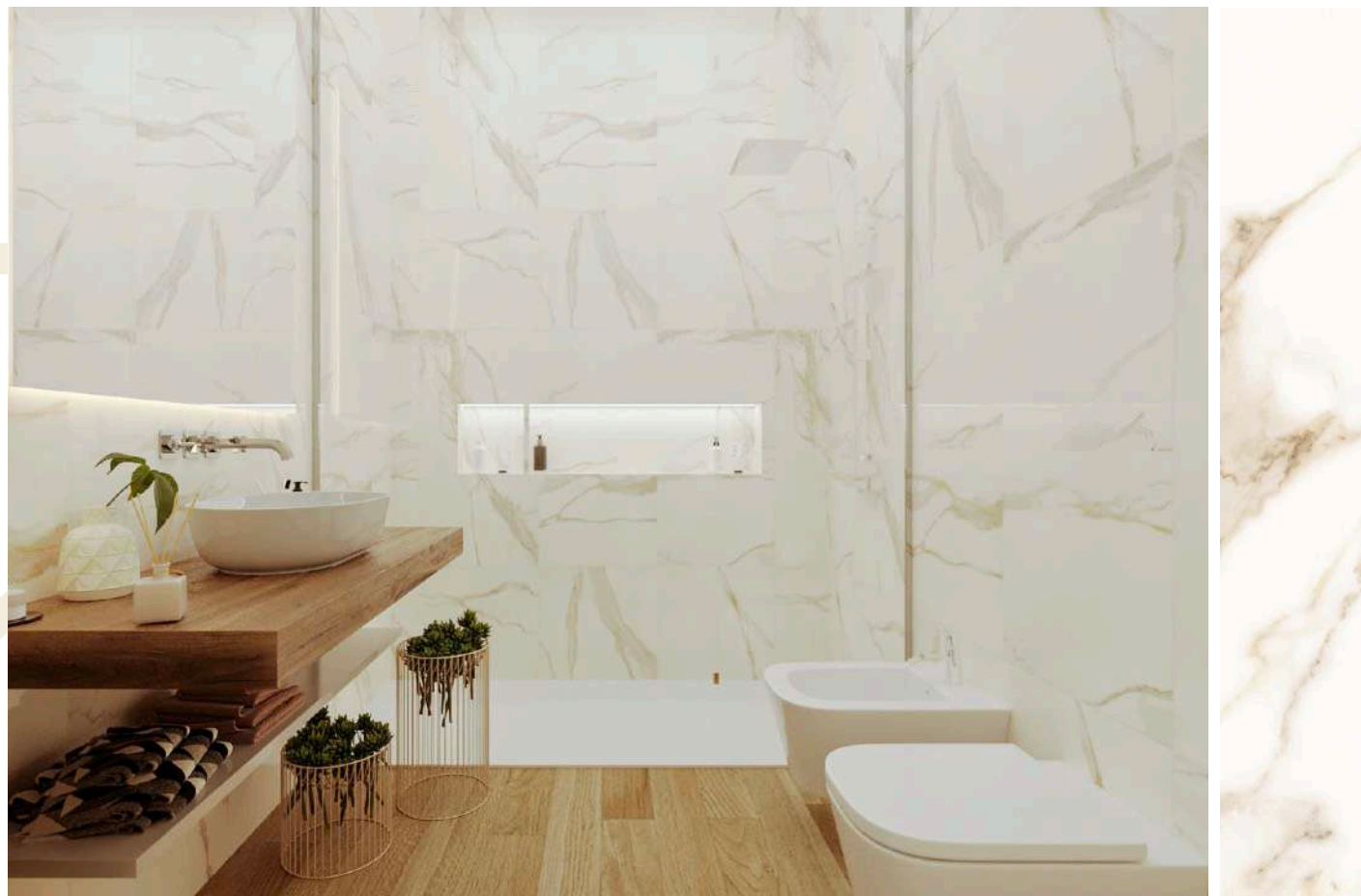
Per la pavimentazione
verrà utilizzato un
**parquet in essenza di
rovere** italiano
naturale.





Rivestimenti

Per i rivestimenti a parete del bagno verrà posata una **piastrella in grès porcellanato effetto marmo**, con possibilità di personalizzazione su richiesta.



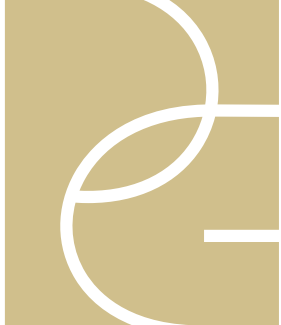


Porte Interne

Le porte interne saranno in legno ad anta singola a scomparsa con **superficie laminata, color bianco** e con un **effetto spazzolato**.

CAPITOLATO
Via Shuman Punta L

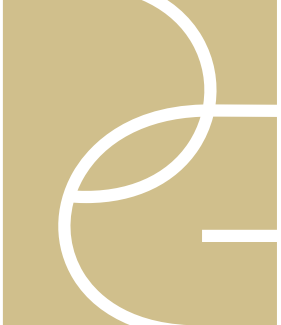




Porta Ingresso

Il **portoncino** d'accesso sarà di tipo **blindato** ad anta con serratura a cilindro di tipo europeo, spioncino, ferramenta e maniglia con finitura satinata.





Infissi e Tapparelle

Gli infissi installati avranno una **struttura** in **alluminio** a taglio termico o in **pvc** e saranno di colore **bianco**. I serramenti avranno apertura a una o due ante.





CAPITOLATO
Via Shuman Punta L

Interruttori

Frutti, interruttori, e placchette fanno parte della serie **Matix** del marchio **BTicino** e saranno di colore bianco.



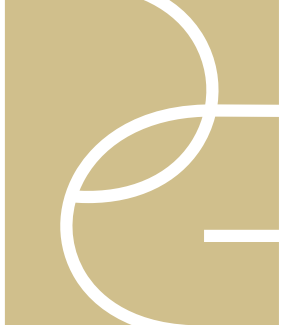


CAPITOLATO
Via Shuman Punta L

Sanitari e Doccia

Verranno installati
sanitari sospesi, con
cassetta da incasso e
placca. Il **piatto doccia**
utilizzato sarà in **resina**
di colore **bianco**.





CAPITOLATO
Via Shuman Punta L

Impianti

Verrà installato un **impianto** di riscaldamento e raffrescamento **canalizzato** di ultima generazione con possibilità di comando da remoto e uno **scaldabagno elettrico** per la **produzione** di **ACS**.





VIA
SHUMAN
PUNTA L

Grazie



info@giulianicapital.it
www.giulianicapital.it